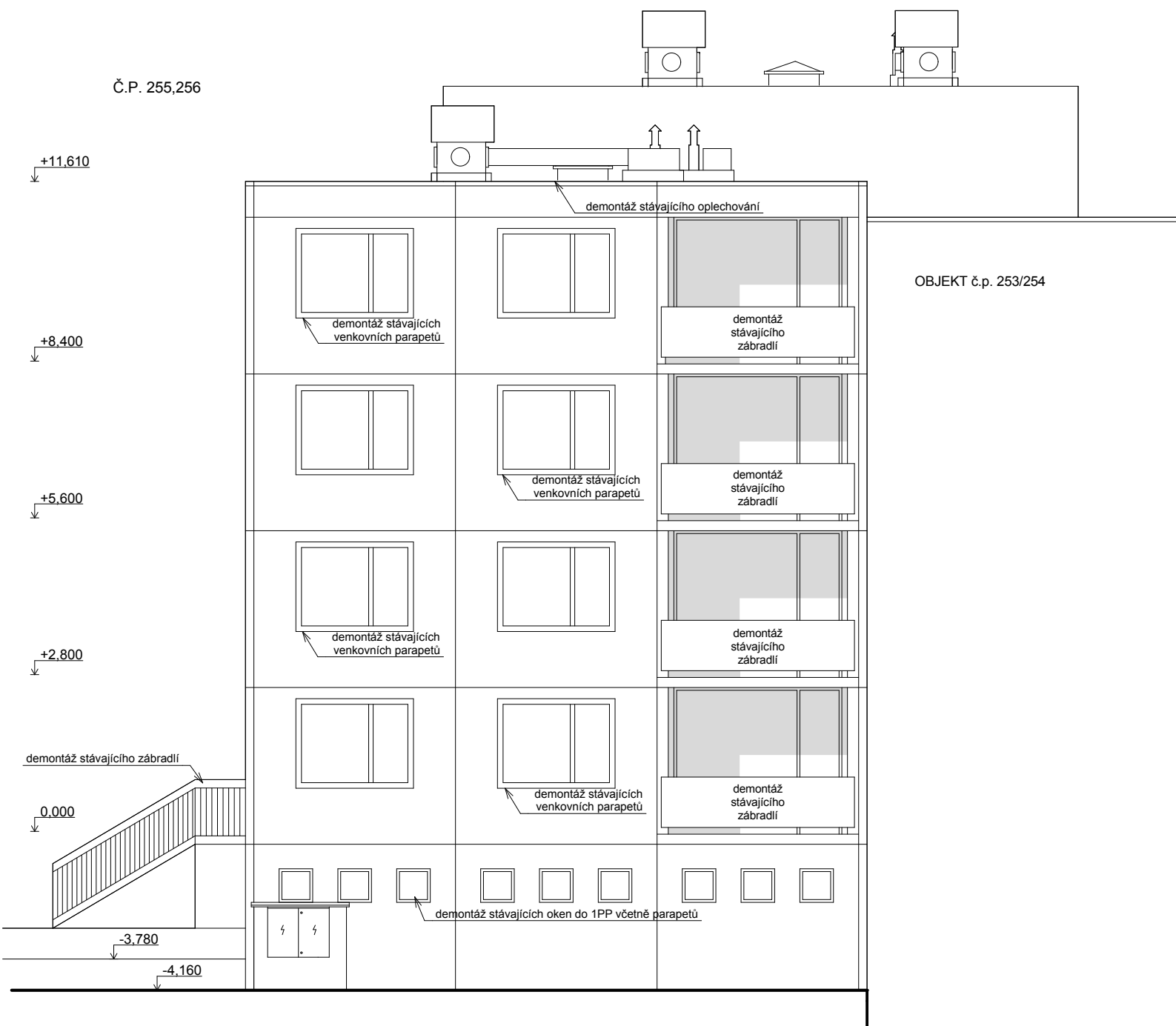


Č.P. 255,256




**Poznámka:**

Veškeré klempířské prvky budou demontovány a nahrazeny novými.  
 Demontáž venkovního osvětlení.  
 Demontáž stávajících venkovních parapetů.  
 Demontáže oken do sklepních prostor včetně venkovních a vnitřních parapetů.  
 Demontáž stávajícího zábradlí.  
 Demontáž stávajících sušáků na prádlo.

±0.000 = 445,950 m.n.m. B.p.v.

## Revitalizace panelových domů

pro město Domažlice, náměstí Míru 1, 344 20 Domažlice - zastoupené Domažlickou správou nemovitostí spol. s.r.o.

<b>NAVRHL</b> Ing.arch. Ivan Březina Ing.arch. Martin Březina Ing.arch. Václav Matějka Ing.arch. Šárka Ullwerová Ing.arch. Martina Jamborová	<b>ZAKÁZKA</b> Dokumentace pro provedení stavby Revitalizace panelových domů pro město Domažlice bytový dům v ulici Kovařovicově č.p. 255-256	 <b>MEPRO s.r.o.</b> architektonický ateliér nám. Před bateriemi 912/6 162 00 Praha 6
<b>SCHVÁLIL</b> Dipl.ing.arch. I.BŘEZINA	<b>OBSAH</b>	<b>DATUM</b> ŘÍJEN 2014
<b>DRUH DOKUMENTACE</b> DPS		<b>ARCH. ČÍSLO</b>
<b>MĚŘÍTKO</b> 1 : 100	<b>POHLED JV</b> STÁVAJÍCÍ STAV	<b>19 - 07/14</b>
<b>KÓTOVÁNO V</b> mm		<b>21</b>